

年 組 名前:

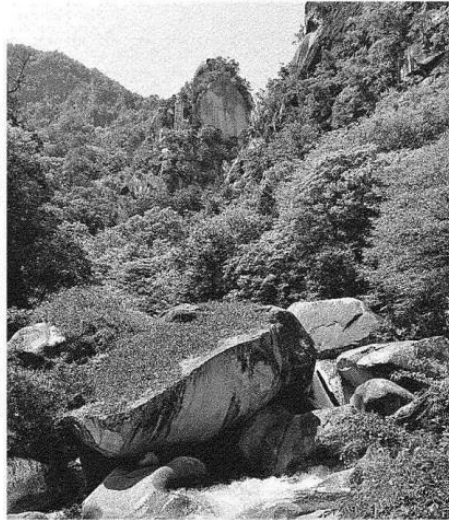
問1

今年、甲府・昇仙峡は、  
どのような周年を迎え  
ますか。2つ答えて  
ください。

.....年  
.....年

昇仙峡、名勝100年11日にフェス

金桜神社の宝 初公開も



国名勝指定100年を迎える昇仙峡

甲府・昇仙峡が今年で国名勝指定100年、特別名勝指定70年を迎えることを記念し、市は11日、市総合市民会館で「御嶽昇仙峡 日本遺産フェス」を開く。金桜神社が所蔵する御神宝などの文化財が初公開される。

午前部は、「御嶽昇仙峡 構成文化財でもある民俗芸能エリアの歴史文化の保存・継承・活用の展望をテーマに、地質や歴史の専門家による基調講演、シンポジウムを開催する。

午後部では、日本遺産の「墨平の能三番」が披露されるほか、漫画家としても活躍するお笑い芸人矢部太郎さんや、樋口雄一甲府市長らによるトークショーもある。

金桜神社の文化財の初公開

山本久美子

問2

午前部は、何をテーマにした講演がありますか。  
また、午後に披露される民俗芸能名を答えて下さい。

・午前: .....  
.....  
・午後: .....

はトークショーの中で行われる。御神宝のほか、能面や住吉時絵手箱など5種類で、参加者は間近で見ることができ

午前と午後の2部入れ替え制(両方の観覧も可)で、要予約。7日締め切り。申し込み・問い合わせは昇仙峡地域活性化推進協議会(甲府市観光課、電話055(237)5702。

伝統工芸士の指導による研磨体験、宝石すくい、プレスレット作りなど、予約不要の体験コーナーも用意している。

(2023年2月4日付 山梨日日新聞27面)

問3 イベントで初公開される金桜神社の文化財を、3種類答えて下さい。

.....

問4 体験コーナーでは、何が出来ますか。

.....