



健康科学大学

楽しもう、学びを
~Fun to Learn~

要
事前申込・
定員制

オープンキャンパス OPEN CAMPUS 2022

10:00~12:00(受付9:30~)
13:30~15:30(受付13:00~)

※両キャンパス同日開催※

健康科学部 富士山キャンパス
看護学部 桂川キャンパス

各回テーマに合わせた
企画をご用意しています!

6/18 Sat 7/16 Sat
8/6 Sat 8/7 Sun
8/20 Sat 9/10 Sat

無料送迎バス運行予定! 詳しくは大学のHPをご確認ください。

※日程は変更になることがあります。必ずホームページ等でご確認ください。

健康科学部	リハビリテーション学科 人間コミュニケーション学科	富士山キャンパス 南都留郡富士河口湖町小立7187
看護学部	看護学科	桂川キャンパス 都留市四日市場909-2

お問い合わせ・資料請求

入試広報課

TEL 0555-83-5240

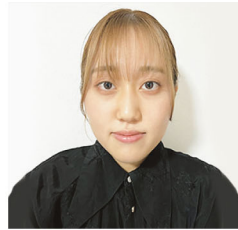
E-mail kouhou@kenkoudai.ac.jp

お申込みはHPから



健康科学大学 看護学部 看護学科

保坂 愛留さん
(巨摩高出身)



将来は、地域の人々に貢献できる看護師を目指しています。本校は先生方や先輩方との距離が近く、優しく笑顔で接してくれます。特に個別学習指導では先輩方からアドバイスを聞くことができ、先生方も親身に将来のサポートをしてくださいます。地域の人々と関わりながら看護を学び、命と向き合っていきたいです。